

Brunata Minol informiert

## Kontrollablesung selbst gemacht - so geht's

Ablesung Ihrer Brunata Minol Messgeräte



**Wir zeigen Ihnen hier wie Sie den Verbrauch Ihrer Messgeräte selbst feststellen können, bei elektronischen und funkenden Messgeräten auch noch lange nach der Ablesung. So können Sie in Ihrer Heizkostenabrechnung absolut sicher sein, nur das zu bezahlen, was Sie auch verbraucht haben.**

Doch selbst wenn Sie vorher keine eigene Ablesung vornehmen können: Nahezu alle Brunata Minol-Messgeräte lassen sich auch noch lange nach der Ablesung kontrollieren, entweder durch die elektronische Speicherung des Ablesewerts im Gerät selbst oder durch die Aufbewahrung der alten Ampullen bei Verdunstergeräten. Zusätzlich werden alle Ablesewerte auch noch auf der Heizkostenabrechnung ausgedruckt. So ist die Brunata Minol Ablesung auch für Wohnungseigentümer und Mieter immer transparent, nachvollziehbar und verbraucherfreundlich.

### Minol Messtechnik

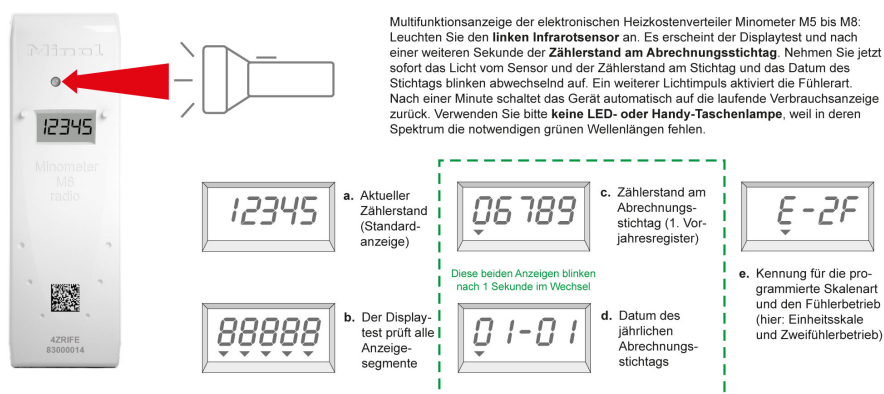
W. Lehmann GmbH & Co. KG | Nikolaus-Otto-Straße 25 | 70771 Leinfelden-Echterdingen  
Telefon 0711 94 91 - 0 | Telefax 0711 94 91 - 238 | info@minol.com | www.minol.de

## Elektronische Heizkostenverteiler der Serien Minometer M5, M6, M7 und M8

Elektronische Heizkostenverteiler sind besonders einfach ablesbar, weil - im Gegensatz zu Verdunstergeräten - kein Flüssigkeitsstand auf einer Skale notiert werden muss. Der Verbrauchswert liegt bereits digital in einer für jeden einfach ablesbaren Zahl vor.

Elektronische Geräte besitzen auch den Vorteil einer integrierten Kalenderfunktion mit Stichtagsablesung. Ist ein Heizkostenverteiler Minometer beispielsweise auf den Stichtag 1. Januar eingestellt, dann wird automatisch am 31.12. jeden Jahres um Null Uhr der aktuelle Verbrauchswert in das Vorjahresregister gespeichert und die Zählung beginnt für das neue Jahr wieder bei Null.

Der Brunata Minol-Ableser notiert bei manuellen Vor-Ort-Ablesungen den Stichtagswert aus dem Vorjahresregister des elektronischen Heizkostenverteilers und übermittelt ihn an die Abrechnungszentrale. Bei Funkablesungen werden der Stichtag und der Verbrauchswert übertragen, ohne dass ein Ableser die Wohnung dazu betreten muss.



Ein kurzer Lichtimpuls genügt

Zur eigenen Kontrolle kann jeder Wohnungsnutzer die Ablesung selbst vornehmen. Dazu ist beim Minometer lediglich eine Taschenlampe erforderlich. Bitte dafür keine LED-Taschenlampe verwenden, da in deren Lichtspektrum der wichtige Grünanteil fehlt, marktübliche Mobilfunk-Taschenlampen funktionieren dennoch meistens. Wird der **linke Infrarotsensor** im oberen Teil des Heizkostenverteilers kurz angeleuchtet, erscheint zunächst ein Anzeigetest mit allen Segmenten des Displays. Nach einer Sekunde wird der Verbrauch vom letzten programmierten Stichtag angezeigt. Jetzt wird die Lichtquelle entfernt und die Vorjahresanzeige und der Stichtag blinken wechselseitig. Nach einer Minute schaltet das Gerät wieder auf die laufende Verbrauchsanzeige zurück.

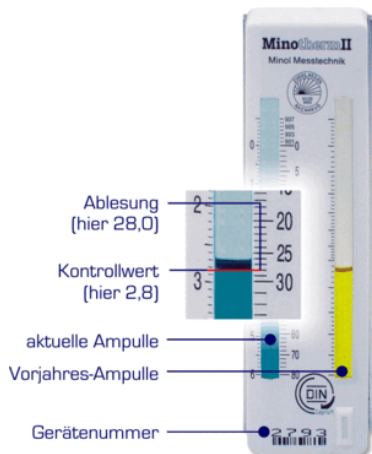
Mit einem speziellen Diagnosegerät sind noch mehr Funktionen aus dem elektronischen Heizkostenverteiler aufrufbar. Darunter auch die **Vorvorjahresanzeige** sowie technische Besonderheiten bei Geräteausfall oder Manipulationsversuchen.

[Mehr zu elektronischen Brunata Minol Heizkostenverteilern](#)

### Minol Messtechnik

W. Lehmann GmbH & Co. KG | Nikolaus-Otto-Straße 25 | 70771 Leinfelden-Echterdingen  
Telefon 0711 94 91 - 0 | Telefax 0711 94 91 - 238 | info@minol.com | www.minol.de

## Heizkostenverteiler nach dem Verdunstungsprinzip Minotherm II



Wer als Wohnungseigentümer oder Mieter selbst eine Kontrollablesung durchführt, dem sei die Verwendung einer Taschenlampe empfohlen. Wird die Flüssigkeitssäule damit von unten beleuchtet, ist die Ablesemarke ganz leicht erkennbar.

Brunata Minol-Ableser haben grundsätzlich an der Unterkante des konkav gebogenen Flüssigkeitsspiegels abzulesen. Wird dagegen die Mitte oder die Oberkante abgelesen, dann ergeben sich Abweichungen bis zu 1 mm, was je nach Höhe des Füllstandes bis zu 5 Verbrauchseinheiten Unterschied ausmachen kann. Die Unterkante wird gewählt, weil die Nulleinstellung der Ampulle bei der automatischen Befüllung auch an der Unterkante ausgerichtet ist.

Die Ablesung muss in Augenhöhe vorgenommen werden. Der Flüssigkeitsspiegel hat, je nach verwendetem Geräte- und Ampullentyp, einen Durchmesser von 5-10 mm. Wenn nicht in Augenhöhe abgelesen wird, entsteht eine Winkelverschiebung - eine sogenannte Parallaxenverschiebung - die zu Abweichungen führen kann.

### Sicherung der Vorjahresampullen

Minotherm II Heizkostenverteiler besitzen einen Vorjahresspeicher, bei dem sich die fest verschlossene Vorjahresampulle im rechten Sichtfenster des Heizkostenverteilers befindet und die bis zur nächsten Ablesung im Gerät verbleibt. Nach der Ablesung steckt der Servicemitarbeiter die abgelesene Ampulle in die rechte Seite und im Regelfall kann damit jeder Wohnungseigentümer oder Mieter noch bis zu einem Jahr nach der Ablesung selbst eine Nachkontrolle vornehmen. Weil die Vorjahresampulle im Gerät vorhanden ist, kann der Verbrauch von der Abrechnung direkt mit dem Wert am Heizkostenverteiler verglichen werden. Das bietet für jeden Wohnungseigentümer oder Mieter die beste denkbare Ablesetransparenz und Abrechnungssicherheit.

### Minol Messtechnik

W. Lehmann GmbH & Co. KG | Nikolaus-Otto-Straße 25 | 70771 Leinfelden-Echterdingen  
Telefon 0711 94 91 - 0 | Telefax 0711 94 91 - 238 | info@minol.com | www.minol.de

## Ein Vorjahresvergleich ist nur bedingt möglich

Eine Besonderheit gilt es aber zu beachten: Ein Vergleich der Verbrauchswerte der Vorjahresampulle mit dem aktuellen Stand ist nur sehr eingeschränkt möglich. Bedingt durch einen anderen Witterungsverlauf oder eine andere Regelung der Heizanlage können bei gleichem Brennstoffverbrauch auch stark unterschiedliche Verbrauchseinheiten zustande kommen. Die abgelesenen Einheiten allein sagen deshalb noch nichts über die Höhe der Kosten aus. Heizkostenverteiler dienen zuverlässig zur Verteilung von Kosten, aber nicht zu deren Ermittlung.

Brunata Minol bietet die Ampullensicherung für alle Heizkostenverteiler mit einem Montagedatum nach 1982. Bei Vorgängermodellen und bei Warmwasserkostenverteilern ist eine Speicherung der Daten in dieser Form aus technischen Gründen nicht möglich.

[Mehr zum Brunata Minol Heizkostenverteiler nach dem Verdunstungsprinzip Minotherm II](#)

## Brunata Minol Wasserzähler



Wasserzähler zur wohnungsweisen Verbrauchserfassung besitzen für die Ablesung ein einfach ablesbares Rollenzählwerk. Am Tag der Ablesung wird der Zählerstand notiert. Eine Kontrollablesung durch den Wohnungseigentümer oder Mieter ist jederzeit möglich.

Sollten sich nach der Ablesung Zweifel an der Richtigkeit ergeben, ist durch eine nachträgliche Kontrollablesung unter Berücksichtigung des Zählfortschritts eine Plausibilisierung möglich. Warm- und Kaltwasserzähler unterscheiden sich äußerlich nicht und sind in gleicher Weise abzulesen. Bei einer Selbstablesung durch Wohnungseigentümer oder Mieter ist besonders auf die richtige Kommasetzung der Verbrauchsanzeige zu achten. Brunata Minol rechnet mit einer Nachkommastelle ab.

[Mehr zu Brunata Minol Wasserzählern](#)

### Minol Messtechnik

W. Lehmann GmbH & Co. KG | Nikolaus-Otto-Straße 25 | 70771 Leinfelden-Echterdingen  
Telefon 0711 94 91 - 0 | Telefax 0711 94 91 - 238 | info@minol.com | www.minol.de

## Brunata Minol Wärmehähler Minocal



Wärmehähler messen die abgenommene Wärmemenge in physikalischen Einheiten. Am Tag der Ablesung wird der aktuelle Zählerstand sowie der Stichtagswert festgehalten. Daneben sind eine Reihe von Prüfungen über das Gerätedisplay möglich.

Kleinere Zähler messen in kWh und Zähler für größere Abnahmen in MWh (1 MWh entspricht 1.000 kWh). Wärmehähler bieten - je nach verwendetem Typ - zusätzlich zur Verbrauchsanzeige noch zahlreiche weitere Ablesemöglichkeiten.

[Mehr zur Ablesung von Wärmehählern finden Sie in den jeweiligen Montage- und Bedienungsanleitungen](#)

[Mehr zu elektronischen Wärme- und Kältezählern von Brunata Minol](#)

### Ein Formular für Ihre persönliche Kontrollablesung

Laden Sie sich das PDF-Formular herunter, drucken es aus und tragen dann Ihre Kontrollablesung ein, am besten am Tag vor der Ablesung.

**Ein Tipp:** Brunata Minol-Mitarbeiter lesen nach einer festen Begehungsfolge ab. Begonnen wird - ausgehend von der Eingangstür - im ersten Raum links und dort mit dem ersten linken Gerät. Dann geht es im Uhrzeigersinn in der Wohnung weiter.

[Formular für Ihre eigene Kontrollablesung von Brunata Minol Messgeräten](#)

Quelle: [www.minol.de/ablesung-messgeraete.html](http://www.minol.de/ablesung-messgeraete.html) - Stand vom: 01.07.2022

#### Minol Messtechnik

W. Lehmann GmbH & Co. KG | Nikolaus-Otto-Straße 25 | 70771 Leinfelden-Echterdingen  
Telefon 0711 94 91 - 0 | Telefax 0711 94 91 - 238 | [info@minol.com](mailto:info@minol.com) | [www.minol.de](http://www.minol.de)