

Wärmezähler Rechenwerk Minocal® WR 2

Das Rechenwerk verfügt über eine Flüssigkristallanzeige mit acht Stellen und Sonderzeichen. Die darstellbaren Werte sind in vier Anzeigeschleifen zusammengefasst: Haupt-, Statistik-, Techniker- und Parameterschleife. Alle Daten werden über die Taste auf der Oberseite des Gerätes abgefragt.

Durch kurzen Druck auf die Taste rufen Sie nacheinander die Daten der gewählten Informationsschleife ab. Ist man am Ende einer Schleife angekommen, gelangt man durch nochmaliges Drücken wieder an den Anfang der Anzeigesequenz. Um die Schleife zu wechseln, halten Sie die Taste solange gedrückt, bis das nächste Schleifensymbol " → ", " ← → ", " ← " erscheint. Wird nicht weitergeschaltet, so erfolgt nach 2 Minuten die automatische Rückkehr in die Hauptschleife.

Hauptschleife (für Ablesung)

Energie

34604 MWh

Segmenttest (blinkend)

88888888 MGJm³
kMWh
I/Imp/l

Stichtags-Datum

5-0101--

Stichtags-Energie

28138 MWh

Stichtags-Zusatzvolumen 1 ¹⁾

1- 4083 m³

Stichtags-Zusatzvolumen 2 ¹⁾

2- 1003 m³

Volumen

2200007 m³

Zusatz I/O 1 ¹⁾

1- 3208 m³

Zusatz I/O 2 ¹⁾

2- 132586 m³

Statistikschleife



aktuelles Datum

070306

aktuelle Uhrzeit

0938

1. Vormonatsdatum

L-010306

1. Vormonatswert

32074 MWh



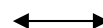
Alle 2 Sekunden wird zwischen Montaswert und dem zugehörigen Datum hin- und hergeschaltet.

2. Vormonatsdatum

L-010206

2. Vormonatswert

30772 MWh

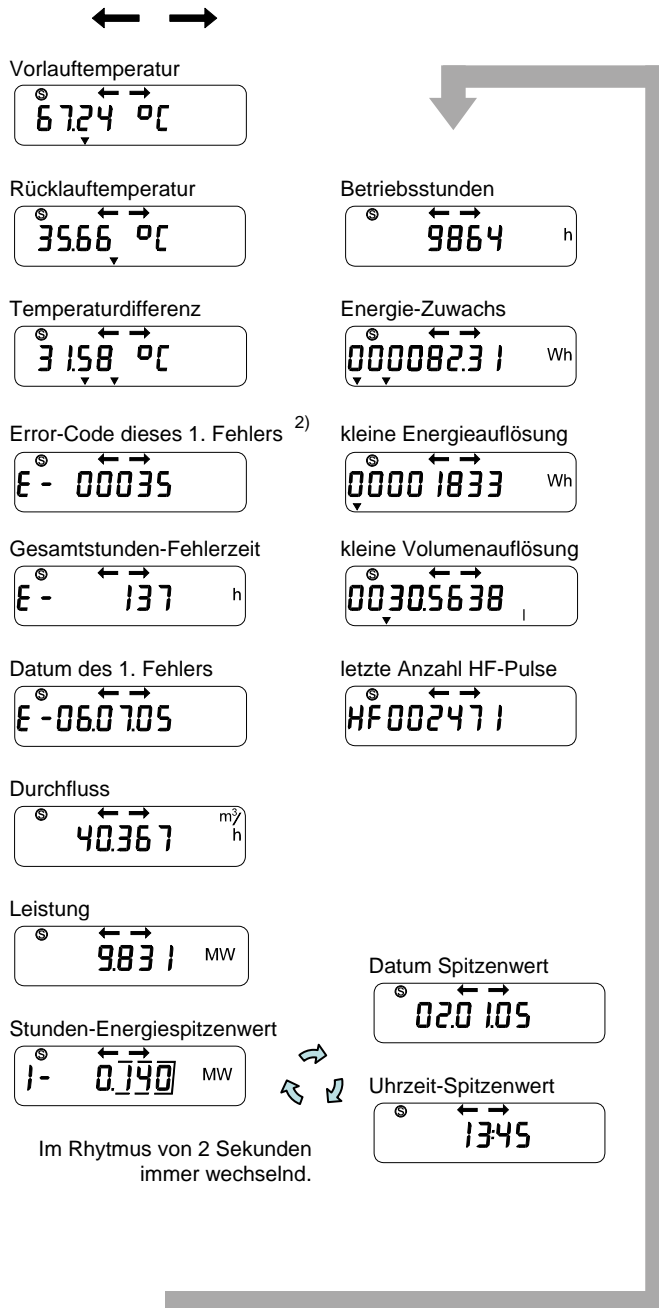


Ein Druck auf die Taste schaltet Monat für Monat rückwärts, bis das Ende des Speichers erreicht ist.

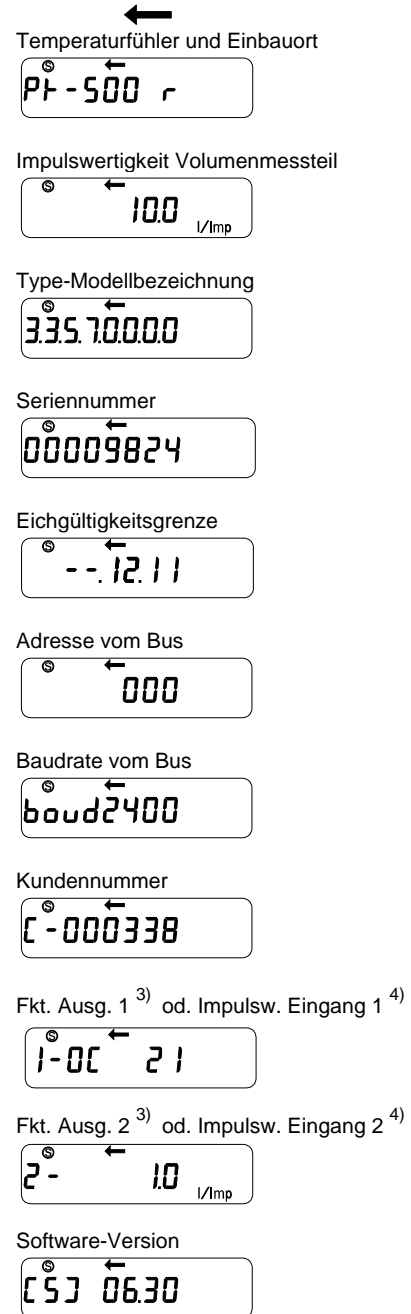
1) Erscheint nur bei Minocal WR 2 M-Bus mit Kontakteingängen.

Wärmezähler Rechenwerk Minocal® WR 2

Technikerschleife



Parameterschleife



- 2) Liegen Fehlermeldungen vor, werden diese der Energieanzeige in der Hauptschleife vorangestellt bis der Fehler behoben ist. Die meisten Fehler lassen sich durch einen langen Tastendruck löschen. Steht der Fehler jedoch immer noch an, wird er im nächsten Messzyklus erneut detektiert und angezeigt.
- 3) Ausgangsfunktionen (nur bei Minocal WR 2 pulse)
 - Letzte Stelle der Anzeige entspricht der Funktion, die ausgegeben wird: 1= Energie, 2 = Volumen.
 - Vorletzte Stelle der Anzeige gibt an, welche Stelle der Hauptanzeige der Impulswertigkeit entspricht: 1= 0,001, 2 = 0,01.
- 4) Impulswertigkeit in Liter/Impuls (nur bei Minocal WR 2 mbus)