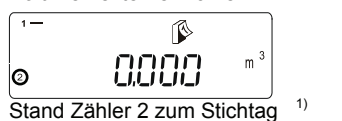
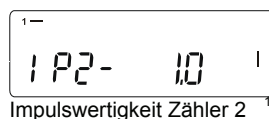
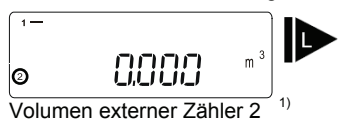
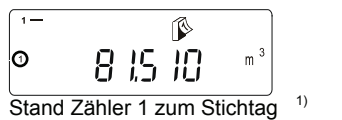
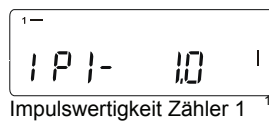
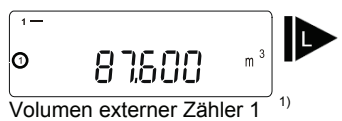
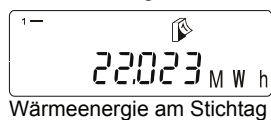
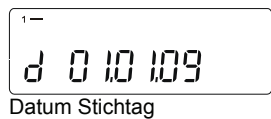


Wärmezähler Rechenwerk Minocal® WR 3

Einprägsame Symbole in der Anzeige und eine einfache Menüführung erleichtern das Ablesen. Die Bedienung erfolgt über eine einzige Taste.

Das Rechenwerk verfügt über eine Flüssigkeitskristallanzeige mit acht Stellen und Sonderzeichen. Die darstellbaren Werte sind für eine schnelle Bedienung in drei Hauptanzeigeebenen zusammengefasst. Diese Ebenen werden durch eine 1-, 2- oder 3- in der oberen linken Ecke der LCD angezeigt. Falls Unteranzeigen existieren, werden diese durch das Türsymbol in der rechten Ecke der Anzeige symbolisiert.

Ebene 1 (für Ablesung)



Ebenenwechsel können aus jedem beliebigen Menüpunkt heraus erfolgen.

¹⁾ Erscheint nur bei Minocal WR 3 M-Bus mit Kontakteingängen.



Taste kurz drücken (S), zum Blättern von oben nach unten. Nach unterstem Menüpunkt erfolgt ein automatischer Sprung zum obersten Menüpunkt (Schleife).



Taste etwa 2 sec. drücken (L), warten bis Türsymbol (oben rechts in der Anzeige) erscheint, dann Taste loslassen. Erst dann wird Menü aktualisiert bzw. erfolgt der Sprung zum Untermenü.



Taste halten (H) bis Ebenenwechsel oder Rücksprung aus Untermenüs erfolgt.

Wärmezähler Rechenwerk Minocal® WR 3

Ebene 2



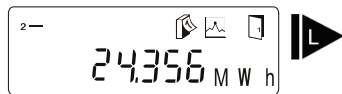
Energie am Vorjahresstichtag



Zähler 1 am Vorjahresstichtag ¹⁾



Zähler 2 am Vorjahresstichtag ¹⁾



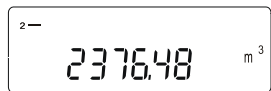
Monatswerte Wärmeenergie



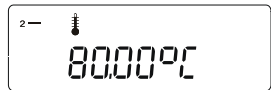
Monatswerte Zähler 1 ¹⁾



Monatswerte Zähler 2 ¹⁾



Volumen



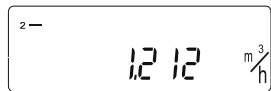
Vorlauftemperatur



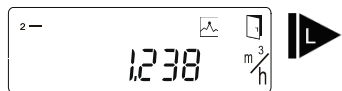
Rücklauftemperatur



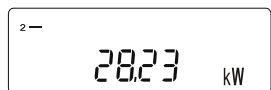
Temperaturdifferenz



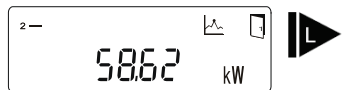
Durchfluss



Max. Durchfluss + Monatswerte



Leistung



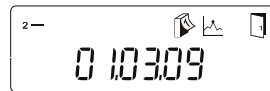
Max. Leistung + Monatswerte



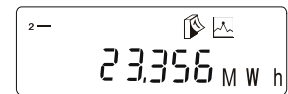
Datum 1. Monatswert



Datum 1. Monatswert ¹⁾



Datum 1. Monatswert ¹⁾



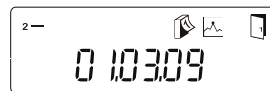
Energie zu 1. Monatswert



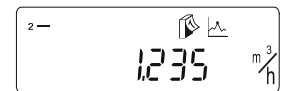
1. Monatswert Zähler 1 ¹⁾



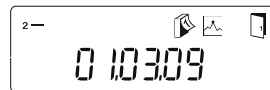
1. Monatswert Zähler 2 ¹⁾



Datum 1. Monatswert



Max. Durchfl. im 1. Vormonat



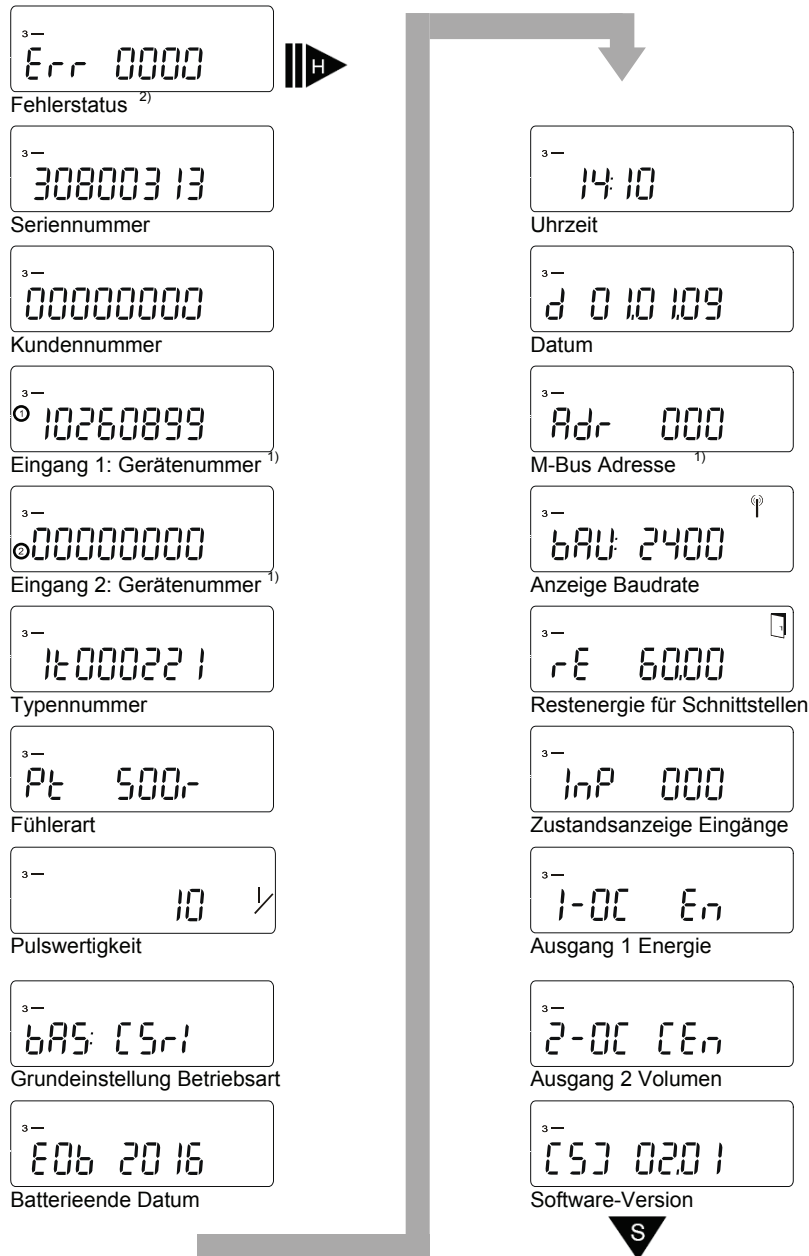
Datum 1. Monatswert



Max. Leistung im 1. Vormonat

Wärmezähler Rechenwerk Minocal® WR 3

Ebene 3



- 1) Erscheint nur bei Minocal WR 3 M-Bus mit Kontakteingängen.
- 2) Liegen Fehlermeldungen vor, werden diese der Energieanzeige in der Hauptschleife vorangestellt, bis der Fehler behoben ist. Die meisten Fehler lassen sich durch einen langen Tastendruck löschen. Steht der Fehler jedoch immer noch an, wird er im nächsten Messzyklus erneut detektiert und angezeigt.

Hinweis

Je nach Ausführung Ihres Zählers können Anzeigen in Anzahl und Reihenfolge von den Abbildungen mehr oder weniger abweichen.