

Minomet Messkapselzähler

Der Minomet Messkapselzähler für das Metrona-Unterputzzählersystem besteht aus dem Messeinsatz für kaltes oder warmes Wasser und einer Rosette die auf die Wasserzählerhaube aufgesteckt wird. Für Einbautiefen über 80 mm kann diese Rosette mit Rosettenverlängerungsringen in Schritten von 20 mm verlängert werden (siehe Abb. 3).

1. Erstmontage des Messeinsatzes

- 1.1 Leitung sorgfältig durchspülen.
- 1.2 Leitung durch Zudrehen des Wohnungs- oder Strangabsperrentils absperren und entleeren.
- 1.3 Mit einem Steckschlüssel (nicht Montageschlüssel nach Ziffer 3) den Deckel des UPTs öffnen. Deckel, Einputzhaube und L-Dichtring entnehmen.
- 1.4 Sicherstellen, dass es sich tatsächlich um eine Metrona MET-Anschlusschnittstelle handelt. Bei geöffnetem UPT können die Sitztiefe und die Gewindegröße ermittelt werden: Sitztiefe 29 mm, Gewinde M64x2.
- 1.5 Messeinsatz aus der Verpackung nehmen.
- 1.6 Dichtflächen im UPT sorgfältig säubern.
- 1.7 Den beigelegten neuen L-Dichtring in die dafür vorgesehene Nut einlegen. Es sind ausschließlich die Originaldichtungen des Herstellers zu verwenden.
- 1.8 Messeinsatz ins UPT führen. Unter leichtem Andruck durch kurzes Drehen im Gegenuhrzeigersinn den Gewindeanfang finden und dann den Messeinsatz mit Montageschlüssel im Uhrzeigersinn festschrauben.
- 1.9 Leitung durch Öffnen des Wohnungs- oder Strangabsperrentils vorsichtig unter Druck setzen.
Dichtheit und Funktion sorgfältig überprüfen.
- 1.10 Sofern noch nicht geschehen, das Zählwerk in Ableseposition drehen und Zähler plombieren.
- 1.11 Anschlusschnittstelle mit Aufkleber **MET** kennzeichnen.
- 1.12 Rosette aus Verpackung entnehmen und sofern durch große Einbautiefe erforderlich, eine bis drei Verlängerungshülsen aufstecken. Für Einbautiefen unter 65 mm ist eine spezielle Rosette zu bestellen.
- 1.13 Rosette auf die Zählwerkshaube bis zum Anschlag schieben (siehe Abb. 3).
Für Feuchtrauminstallationen mit Verlängerungshülse kann zusätzlich eine Rosettenscheibe eingesetzt werden, die gesondert zu bestellen ist.

2. Zählertausch

- 2.1 Leitung durch Zudrehen des Wohnungs- oder Strangabsperrentils absperren und entleeren.
- 2.2 Rosette abziehen.
- 2.3 Mit dem Montageschlüssel den Messeinsatz aus dem UPT schrauben.
- 2.4 Überprüfung, ob die Messkapsel in ihre vorgesehene Anschlusschnittstelle hineinpasst: Kennzeichnung = **MET**
L-Dichtring aus dem UPT entfernen und nötigenfalls das UPT von Schmutz reinigen, besonders natürlich an der Dichtfläche des L-Dichtringes.
- 2.5 Neuen Messeinsatz, wie unter Ziff. 1.5 bis 1.11 beschrieben, montieren.
Dichtheit und Funktion sorgfältig prüfen.
- 2.6 Rosette aufstecken.

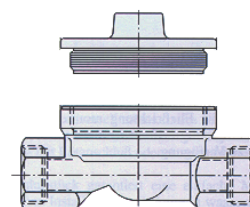


Abb. 1

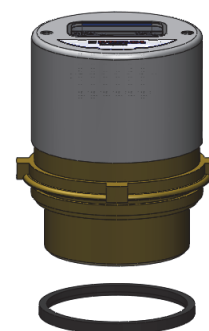


Abb. 2

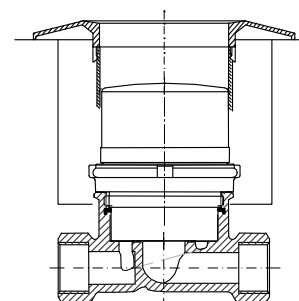


Abb. 3

Minomet Messkapselzähler

3. Montageschlüssel

Zur Montage und Demontage des Messeinsatzes dient entweder der Universal Minol-Montageschlüssel oder der Zenner-Montageschlüssel.

4. Benutzersicherung

Es muss eine Benutzersicherung (Klebumklebung, Verplombung o. ä.) verwendet werden, um zu erkennen, ob die Messkapsel aus der Anschlussschnittstelle ausgebaut worden ist, bzw. um einen unerlaubten Ausbau zu verhindern.

5. Konformitätserklärung

Die Konformitätserklärung ist im Lieferumfang enthalten. Diese und die neuesten Informationen zu diesem Produkt können unter www.zenner.de abgerufen werden.