

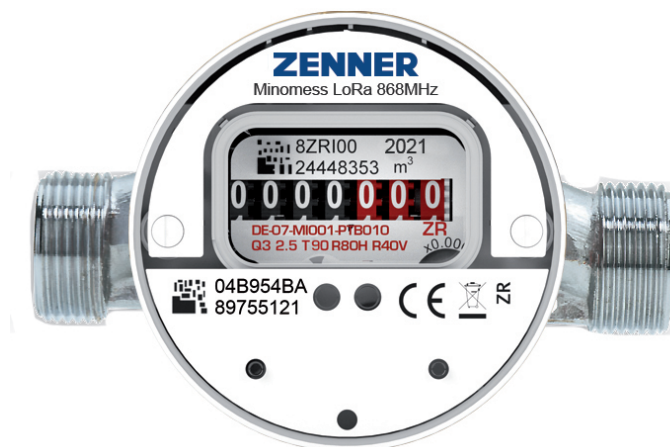
Smart Devices

## Brunata Minol Aufputzzähler für Warm- und Kaltwasser

Minomess Universalwasserzähler M 22 und Minomess Aufputzwasserzähler

**Eine der geläufigsten und preiswertesten Bauformen von Wasserzählern sind Aufputzzähler, die als kompakte Einheit direkt in ein freiliegendes Wasserrohr gesetzt werden. Um diese preisgünstigste Variante von Flügelradzählern in unterschiedlich lange Rohrtrennungen und Rohrquerschnitte einsetzen zu können, wird der Basiszähler mit verschiedenen langen Ausgleichsstücken eingebaut. Dadurch ist das Einsatzgebiet nahezu unbegrenzt.**

Brunata Minol bietet hierzu den Universalzähler M 22 und zusätzlich den klassischen Minomess Aufputzzähler an.



Egal ob für Neubauten oder nachträgliche Installationen, ob für Warm- oder Kaltwasser: Brunata Minol bietet passende Wasserzähler für alle Anwendungsbereiche an. Das Angebot reicht vom klassischen Aufputzzähler bis zum platzsparenden Unterputzzähler Minomess micro sowie einem umfangreichen Austauschzählerprogramm.

Brunata Minol stellt maßgeschneiderte Lösungen für alle gängigen Anschluss-Schnittstellen von Wasserzählern auf dem Markt bereit. Die Wasserzähler von Brunata Minol sind sowohl für manuelle Ablesungen als auch für die komfortable Funkablesung im [Brunata Minol Connect Funksystem](#) erhältlich.

### Minol Messtechnik

W. Lehmann GmbH & Co. KG | Nikolaus-Otto-Straße 25 | 70771 Leinfelden-Echterdingen  
Telefon 0711 94 91 - 0 | Telefax 0711 94 91 - 238 | [info@minol.com](mailto:info@minol.com) | [www.minol.de](http://www.minol.de)

## Minomess Universalwasserzähler M 22

Der Universalzähler M 22 ist dank seiner verschiedenen Ausgleichsstücke in Verbindung mit den möglichen Nenngößen  $Q_n$  1,5 m<sup>3</sup>/h und  $Q_n$  2,5 m<sup>3</sup>/h für vielfältige Einsatzsituationen geeignet. Seine Vorteile zeigen sich vor allem beim Zähleraustausch. Mit den unterschiedlichen Ausgleichsstücken kann vor Ort entsprechend der individuellen Einbausituation die richtige Konfiguration gewählt werden. Die Anschlussstücke erlauben den Einbau von 110 bis 165 mm bei ¾" Gewinden und 105 bis 190 mm bei 1" Gewinden. Mit nur einem Basiszähler wird so ein lager-, transport- und kostengünstiger Austausch ermöglicht.

### Technische Daten Universalwasserzähler M 22

Der Brunata Minol Universalwasserzähler M 22 lässt sich mit Ausgleichsstücken auf sehr viele Einbaulängen anpassen und lässt sich mit den verschiedenen Ausgleichsstücken auf sehr viele Einbaulängen anpassen.

	<b>Q3 2,5</b>	<b>Q3 4</b>
Nenndurchfluss Q3	m <sup>3</sup> /h 2,5	4
Größter Durchfluss Q4	m <sup>3</sup> /h 3,125	5
Zulässige Druckbeanspruchung	bar 10	10
Prüfdruck	bar 16	16
Druckverlust bei $Q_n$	bar 0,25	0,25
Druckverlust bei $Q_{max}$	bar 1,0	1,0
Druckverlust bei $Q_{max}$	bar 1,0	1,0
Kleinster Anzeigewert	l 0,05	0,05
Größter Anzeigewert	m <sup>3</sup> 100.000	100.000
Maximale Temperatur Kaltwasser	°C 30	30
Maximale Temperatur Warmwasser	°C 90	90
Zählerdurchmesser D	mm 73	73
Nennweite DN	Zoll 1/2 <sup>1)</sup>	3/4 <sup>1)</sup>
Anschlussgewinde G	Zoll G 3/4 <sup>1)</sup>	G1 <sup>1)</sup>
Zählerhöhe H	mm 71	71
Einbaulängen L	mm 110, 130, 165 <sup>1)</sup>	105, 130, 190 <sup>1)</sup>
Nettogewicht	kg 0,42 <sup>2)</sup>	0,42 <sup>2)</sup>
Baumusterprüfbescheinigung	DE-07-MI001-PTB010	
Zählergewinde	M22	M22

1) empfohlene Zuordnung mit Ausgleichsstücken

2) ohne Ausgleichsstücke

Weitere Baulängen und Zählertypen erhalten Sie auf Anfrage. Technische Veränderungen vorbehalten.

#### Minol Messtechnik

W. Lehmann GmbH & Co. KG | Nikolaus-Otto-Straße 25 | 70771 Leinfelden-Echterdingen  
Telefon 0711 94 91 - 0 | Telefax 0711 94 91 - 238 | info@minol.com | www.minol.de

## Vorteile und Merkmale Universalwasserzähler M 22

- Einstrahl-Flügelradzähler mit 8-stelligem Rollenzählerwerk
- Der Einbau ist in horizontale und vertikale Leitungen möglich
- Der Zählerkopf ist für eine optimale Ableseposition um 360° drehbar
- Ein Basiszähler für alle gängigen Zählereinbaulängen
- Ausgleichsstücke mit O-Ring-Dichtungen
- Der Minomess® Universalzähler M 22 ist ein Volltrockenläufer mit Magnetkupplung

## Minomess Aufputzzähler

Ergänzend zum Minomess® Universalzähler M 22 können wir auch noch den millionenfach bewährten Minomess® Aufputzzähler anbieten. Dieser Zähler lässt sich sowohl bei der Erstausrüstung als auch bei Austauschmontagen hervorragend einsetzen. Mit dem Nenndurchfluss  $Q_n$  1,5 m<sup>3</sup>/h steht eine preisgünstige Zählervariante zur Verfügung, die mit den Einbaulängen von 80 und 110 mm für ¾" Gewinde und 130 mm für 1" Gewinde nahezu allen standardmäßigen Einbausituationen gerecht wird.

## Technische Daten Minomess Aufputzzähler

	Q3 2,5
Nenndurchfluss Q3	m <sup>3</sup> /h 2,5
Größter Durchfluss Q4	m <sup>3</sup> /h 3,125
Zulässige Druckbeanspruchung	bar 10
Prüfdruck	bar 16
Druckverlust bei Q3	bar 0,63
Druckverlust bei Q4	bar 1,0
Kleinster Anzeigewert	l 0,05
Größter Anzeigewert	m <sup>3</sup> 100.000
Maximale Temperatur Kaltwasser	°C 30
Maximale Temperatur Warmwasser	°C 90
Zählerdurchmesser D	mm 65
Nennweite DN	Zoll 1/2, 1/2, 3/4
Anschlussgewinde G	Zoll G 3/4, G 3/4, G 1
Zählerhöhe H	mm 71, 73, 78
Einbaulängen L	mm 80, 110, 130
Nettogewicht	kg 0,42, 0,42, 0,52
Baumusterprüfbescheinigung	DE-07-MI001-PTB010

Weitere Baulängen und Zählertypen erhalten Sie auf Anfrage. Technische Veränderungen vorbehalten.

Quelle: [www.minol.de/aufputzzaehler.html](http://www.minol.de/aufputzzaehler.html) - Stand vom: 20.04.2024

### Minol Messtechnik

W. Lehmann GmbH & Co. KG | Nikolaus-Otto-Straße 25 | 70771 Leinfelden-Echterdingen  
Telefon 0711 94 91 - 0 | Telefax 0711 94 91 - 238 | [info@minol.com](mailto:info@minol.com) | [www.minol.de](http://www.minol.de)