

Minol ist Ihr kompetenter Partner für die Inbetriebnahme.

- Wir kennen die technische Basis für rechtssichere Abrechnungen.
- Wir bilden unsere Monteure im hauseigenen Schulungszentrum optimal für die Montage und Inbetriebnahme von Messgeräten aus.
- Wir haben mehr als 60 Jahre Erfahrung mit Messtechnik und Abrechnungen.



Mehr Informationen:
www.minol.de/inbetriebnahme



Minol - Alles, was zählt.

EnergieManagement

INBETRIEBNAHME VON WÄRME- UND KÄLTEZÄHLERN

Der Service von Minol für einwandfreie Messergebnisse

Minol Messtechnik

W. Lehmann GmbH & Co. KG
Nikolaus-Otto-Straße 25
70771 Leinfelden-Echterdingen

Telefon 0711 94 91 - 0
Telefax 0711 94 91 - 237
E-Mail info@minol.com
Internet www.minol.de

SO60-06/2013 SAP137893


Alles, was zählt.



Richtlinie der PTB

Wird ein Wärme- oder Kältezähler neu montiert oder ausgetauscht, ist seit Anfang 2012 eine Inbetriebnahme mit Protokollierung zu empfehlen.

Das regelt die Technische Richtlinie K9 der Physikalisch Technischen Bundesanstalt (PTB TR K9). Die Richtlinie dient der Umsetzung der Eichordnung und ist deshalb in ganz Deutschland verbindlich.

Minol ist Ihr kompetenter Partner für die Inbetriebnahme von Wärme- und Kältezählern.

Nach jeder Montage: Inbetriebnahme in Auftrag geben

Überall dort, wo nach der Heizkostenverordnung abgerechnet wird, ist der Eigentümer für die Messtechnik zuständig.

Die Inbetriebnahme von Wärme- und Kältezählern fällt somit in den Verantwortungsbereich des Eigentümers. Bei jeder Montage und jedem Eichaustausch sollten Eigentümer deshalb auch gleich die Inbetriebnahme in Auftrag geben.

Mit den Inbetriebnahme-Protokollen von Minol lässt sich die ordnungsgemäße Inbetriebnahme der Wärme- und Kältezähler jederzeit belegen.



Der Service von Minol

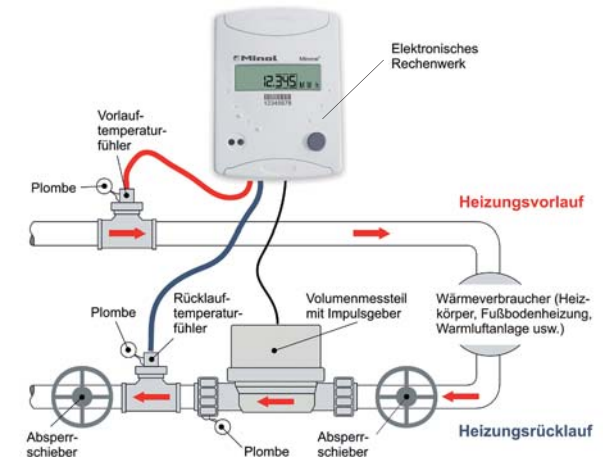
Minol bietet die Inbetriebnahme nach PTB TR K9 für folgende Zähler an:

- Wärmezähler
- Kältezähler
- Kombinierte Wärme- und Kältezähler

Geschulte Monteure prüfen den Zähler und die Einbausituation und führen detailliert Protokoll. Zur Inbetriebnahme gehören:

- Erfassen der Messstellendaten
- Erfassen der Messgerätedaten
- Kontrolle der Einhaltung aller Montagevorschriften, inklusive Verplombung
- Funktionskontrolle des Zählers
- Datum und Unterschrift des Prüfers

Der Eigentümer erhält die Inbetriebnahme-Protokolle. Bei Minol werden die Protokolle mindestens zehn Jahre lang elektronisch archiviert.



Warum die Inbetriebnahme so wichtig ist

Wärme- und Kältezähler bestehen aus verschiedenen Komponenten: Volumenmessteil, Temperaturfühler und Rechenwerk. Die Auswahl und Montage dieser Komponenten ist genau geregelt, z.B. in der Eichordnung, der Europäischen Norm 1434-6, der Europäischen Messgeräte-Richtlinie MID und den PTB-Richtlinien. Zudem gelten die Angaben des Herstellers. Die Inbetriebnahme dokumentiert die richtige Geräteauswahl und die ordentliche Montage der Komponenten.