

Smart Devices

Brunata Minol Wasserzähler für Warmwasser und Kaltwasser

Modulares Wasserzählerprogramm für alle Einsatzbereiche, vom Unterputzzähler bis zum Ventilzähler, für Warmwasser und Kaltwasser

Wasserzähler sind Geräte zur Messung des Wasserverbrauchs in Haushalten oder Gebäuden. Sie erfassen die durchfließende Wassermenge und messen sie in Litern oder Kubikmetern, um den individuellen Verbrauch zu ermitteln und Abrechnungen zu erstellen. Für kleinere Zapfmengen werden typischerweise Wohnungswasserzähler mit einem Nenndurchfluss von 1,5 m³ pro Stunde eingesetzt, die in verschiedenen Bauformen erhältlich sind und für verschiedene Einsatzzwecke geeignet sind. Wasserzähler müssen geeicht sein.

Egal ob für Neubauten oder nachträgliche Installationen, ob für Warm- oder Kaltwasser: Brunata Minol bietet passende Wasserzähler für alle Anwendungsbereiche an. Das Angebot reicht vom klassischen Aufputzzähler bis zum platzsparenden Unterputzzähler Minomess micro sowie einem umfangreichen Austauschzählerprogramm.

Brunata Minol stellt maßgeschneiderte Lösungen für alle gängigen Anschluss-Schnittstellen von Wasserzählern auf dem Markt bereit. Die Wasserzähler von Brunata Minol sind sowohl für manuelle Ablesungen als auch für die komfortable Funkablesung im [Brunata Minol Connect Funksystem](#) erhältlich.

Wasserzählerblock Minoblock micro

Kleine Baumaße, geringes Gewicht und universelle Einsatzmöglichkeiten. Der Minoblock micro ist der kleinste Wasserzählerblock der Welt.

[Zum Brunata Minol Wasserzählerblock Minoblock micro](#)



Unterputzzähler Minomess micro

Der Standardzähler für den Neubau zur Messung des Warmwasser- und Kaltwasserverbrauchs. Als Messkapsel prädestiniert für den Einsatz im Wasserzählerblock Minoblock® micro.

[Zum Brunata Minol Unterputzzähler Minomess micro](#)



Minol Messtechnik

W. Lehmann GmbH & Co. KG | Nikolaus-Otto-Straße 25 | 70771 Leinfelden-Echterdingen
Telefon 0711 94 91 - 0 | Telefax 0711 94 91 - 238 | info@minol.com | www.minol.de

Unterputzstück Minomess micro V

Im Unterputzstück Minomess micro V sind das Unterputzstück zur Aufnahme des Messeinsatzes und das Freistromventil zur Wasserabsperung in optimaler Weise miteinander vereint.

[Zum Brunata Minol Unterputzstück Minomess micro V](#)



Unterputzzähler für den Austausch

Umfangreiches Austauschzählerprogramm für nahezu alle im Markt gängigen Wasserzähler-Anschlussstücke. Dabei kommen Brunata Minol Wasserzähler ohne Adapter aus.

[Zu den Brunata Minol Minomess Austauschzählern](#)



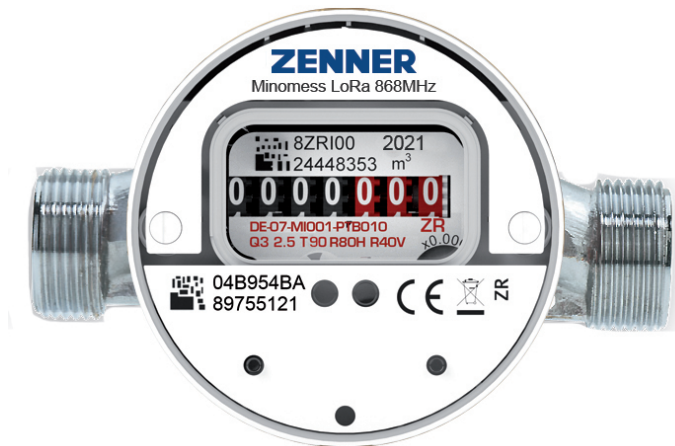
Minol Messtechnik

W. Lehmann GmbH & Co. KG | Nikolaus-Otto-Straße 25 | 70771 Leinfelden-Echterdingen
Telefon 0711 94 91 - 0 | Telefax 0711 94 91 - 238 | info@minol.com | www.minol.de

Minomess Aufputzzähler

Aufputzzähler werden direkt in freiliegende Wasserrohre gesetzt. Der Basiszähler kann mit unterschiedlich langen Ausgleichsstücken eingebaut werden.

[Zu den Brunata Minol Aufputzzählern](#)



Minomess Ventilzähler MC

Der Ventilzähler eignet sich zum Einbau in vorhandene Unterputz-Wohnungsabsperrentile, wenn kein anderer geeigneter Zugang zur Wasserleitung besteht.

[Zum Brunata Minol Ventilzähler MC](#)



Minol Messtechnik

W. Lehmann GmbH & Co. KG | Nikolaus-Otto-Straße 25 | 70771 Leinfelden-Echterdingen
Telefon 0711 94 91 - 0 | Telefax 0711 94 91 - 238 | info@minol.com | www.minol.de

Minomess Nachrüstähler

Nachrüstähler ermöglichen durch die Messung an jeder Zapfstelle eine vollständige Verbrauchserfassung jeder Wohnung, sofern keine Ventiltähler montierbar sind.

[Zu den Brunata Minol Nachrüstählern](#)



Minocontrol MC

Der Minocontrol MC ist der optimale Ersatz für die seit 31.12.2013 nicht mehr zulässigen Warmwasserkostenverteiler. Die Installation erfolgt ohne Umbau der Rohrinstallation.

[Zum Minocontrol MC](#)



Minol Messtechnik

W. Lehmann GmbH & Co. KG | Nikolaus-Otto-Straße 25 | 70771 Leinfelden-Echterdingen
Telefon 0711 94 91 - 0 | Telefax 0711 94 91 - 238 | info@minol.com | www.minol.de



Hauswasserzähler

Hauswasserzähler sind ideal zur Messung eines Kaltwasserverbrauchs ab einem Nenndurchfluss von mehr als 2,5 Kubikmetern pro Stunde. Die Zähler sind geeignet, um den Kaltwasserverbrauch eines ganzen Gebäudes oder den von Großverbrauchern zu messen. Auch als Kaltwasserzähler im Boilerzulauf sind Hauswasserzähler bestens zu verwenden.

[Zu den Hauswasserzählern](#)

Quelle: www.minol.de/wasserzaehler.html - Stand vom: 20.04.2024

Minol Messtechnik

W. Lehmann GmbH & Co. KG | Nikolaus-Otto-Straße 25 | 70771 Leinfelden-Echterdingen
Telefon 0711 94 91 - 0 | Telefax 0711 94 91 - 238 | info@minol.com | www.minol.de